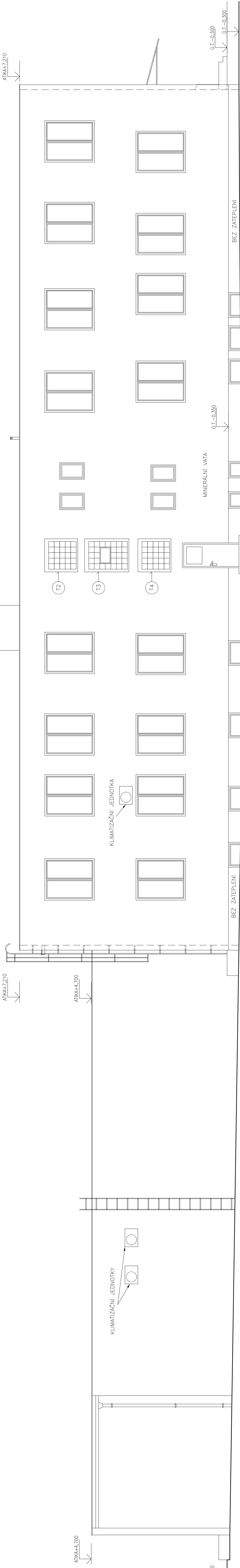


POHLED VÝCHODNÍ



Výpracoval Ing. C. Janoušová		Techn. kontrola	Správa Železnic, s. o. Oblastní ředitelství Ústí nad Labem Železničská 1366/31, Ústí nad Labem formát 6x44 datum 10/2023 účel č. zakázky č. kopie archivní č. Měřítko 1:50 č. výkresu 2
Kreslil	Zodp. projektant Ing. C. Janoušová		
Investor Správa železnic, s.o., Dlážděná 1003/7, Praha 1			
Akce			
ZATEPLENÍ OBJEKTU			
DOPRAVNÍ PAVILON HNĚVICE č.p. 112, 411 08 Račice			
Obsah výkresu POHLED VÝCHODNÍ			

- T2

1200

1200

1 KS NOVÝCH OKEN

OTEVÍRAVÉ, SKLOPNÉ  
ČIRÉ SKLO
- T3

1200

1600

1 KS NOVÝCH OKEN

FIXNÍ  
ČIRÉ SKLO
- T4

1200

1200

1 KS NOVÝCH OKEN

FIXNÍ  
BEZPEČNOSTNÍ  
ČIRÉ SKLO